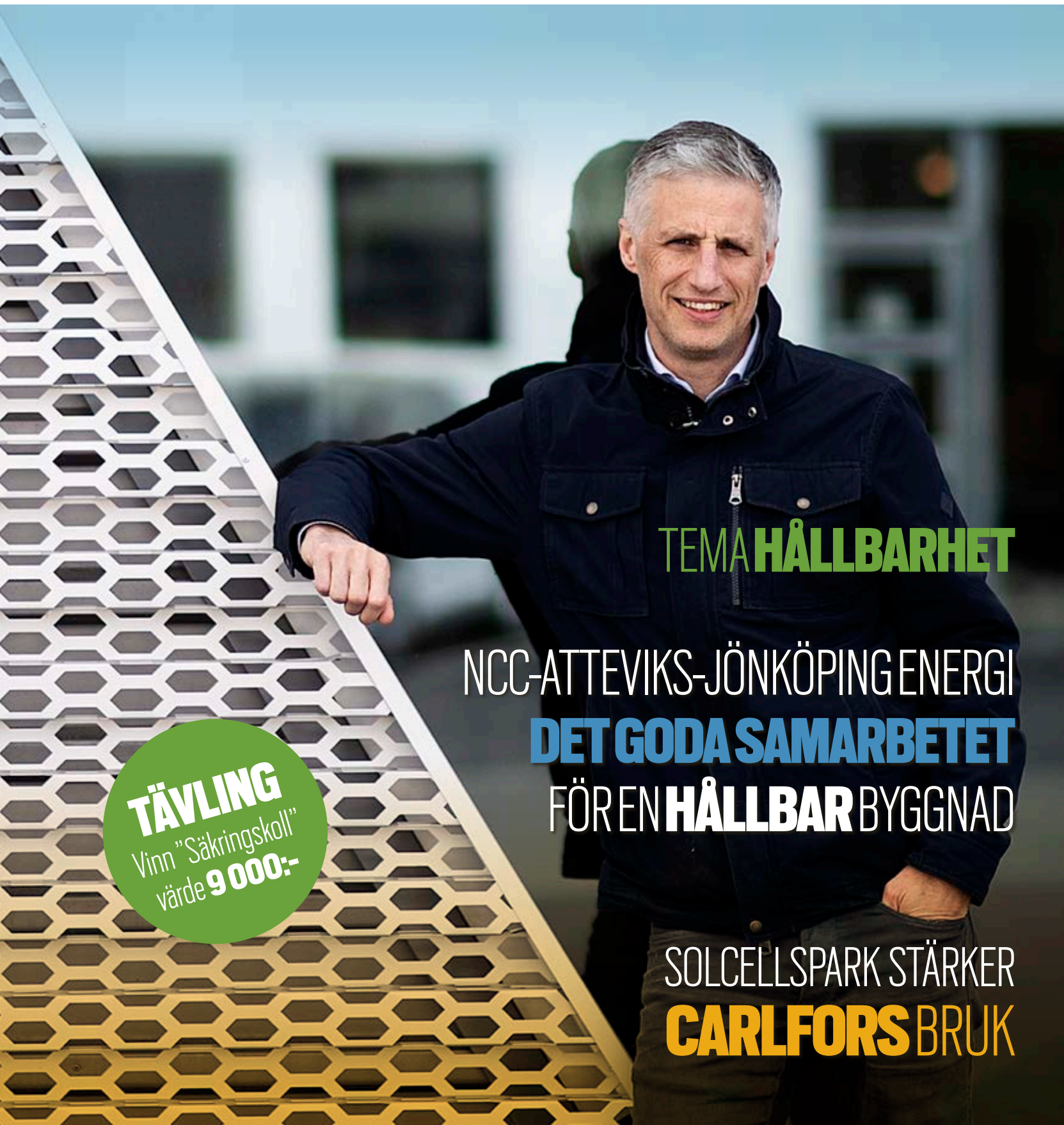


# BLIXTEN

# FÖRETAG magasin

#1 2021

ETT MAGASIN FRÅN JÖNKÖPING ENERGI OM UTVECKLING OCH FRAMTID



TEMA **HÅLLBARHET**

NCC-ATTEVIKS-JÖNKÖPING ENERGI  
**DET GODA SAMARBETET**  
FÖREN **HÅLLBAR** BYGGNAD

**TÄVLING**

Vinn "Säkringskoll"  
värde **9 000:-**

SOLCELLSPARK STÄRKER  
**CARLFORS BRUK**

## LEDARE

# VÅR, OCH FÖRSTA KVARTALET REDAN AVKLARAT!

Ibland blir saker inte som vi tänkt oss, på gott och ont. Corona-pandemins framfart har prövat samhällets förmåga, från det internationella samarbetet ned till våra mänskliga kontakter, på så många olika sätt. I den mediala debatten har detta varit helt dominerande. För mig blir det tydligt hur vägen framåt kräver fokus på hållbarhet. Ekonomisk, ekologisk och social hållbarhet är inte ett vägval utan en balansplatta där inget kan väljas bort.

Ett icke solidariskt samhälle utan resurser att investera i klimateffektiv teknik kommer inte ta oss till målet om ett klimat i balans inom en generation. Lite i skymundan var år 2020 ett fantastiskt framgångsrikt år gällande omställning till CO<sup>2</sup>-effektivt samhälle. Flera betydande samhällssektorer exempelvis industri och transport har antagit ambitiösa färdplaner för att minska sina utsläpp tack vare kundsignaler och ny teknik. Energitransporten och Jönköping Energi är möjliggöraren. Ett ansvarsfullt och viktigt uppdrag.

Vi ska erbjuda våra kunder hållbara och konkurrenskraftiga erbjudanden med fortsatt starka finansiella nyckeltal. Vi har satt vår strategi, grundat i behovet av hållbar utveckling och den snabba förändringen inom teknik och kundbehov. Grunden är en effektiv infrastruktur och en dedikerad organisation, med förmåga till anpassning till en allt högre förändringstakt. Året har inneburit stora viktiga steg i denna riktning. Investeringsnivåerna ligger på rekordnivåer. Ny överföringsledning av fjärrvärme från Torsvik, satsningar på fjärrkyla, förstärkningar av elnätet för att klara ett växande elektrifierat Jönköping och fiberutbyggnad inom såväl stad som landsbygd. Den digitala IT-förmågan är livsnödvändig för ett framgångsrikt Jönköping Energi. En bärande del blir därför våra satsningar på IT-utveckling och säkerhet och informationshantering. Detta skapar förutsättningar för innovation och utveckling och en del av detta sker tillsammans med fyra andra kommunala energibolag i Utvecklingskluster Energi AB.

” Den digitala IT-förmågan är livsnödvändig för ett framgångsrikt Jönköping Energi. ”



Glädjande kan jag konstatera att vi under året har utvecklat flera nya och viktiga affärer. Ett tydligt uppdrag att radikalt förbättra klimatavtrycket i Jönköpings kommuns egna fastigheter utanför fjärrvärmeområdet är ett långsiktigt partnerskap som ger en plattform för tjänsteutveckling.

Rollen som laddoperatör för stadens elbussar samt bioenergilösningar åt industri-företag med globala kunder är några exempel på hur vi under året bidragit till vår vision - En god kraft för ett gott samhälle - tillsammans med våra kunder. En inte allt för ogrundad gissning är att vi även under kommande år kommer med nyheter som kopplar till digital teknik, hållbarhet och konkurrenskraft.

Ett strategiskt vägval vi gjort är att vi inom något år inte kommer att använda några fossila bränslen inom vår energiproduktion eller i vår verksamhet. Nu riktas blicken mot nästa tekniksteg och idén om att fånga in koldioxid, CO<sup>2</sup>. CCS, Carbon capture storage, känns ytterst spännande och frågan är om Torsvik kan vara platsen där vi tillsammans med fjärrvärmekunderna dammsuger atmosfären på koldioxid. Vilken fantastisk fortsättning, på den redan framgångsrika fjärrvärmesagan, det skulle kunna bli. Inom EU har vätgasen fått en nyckelroll i ett framtida energisystem. Vi genomlyser för närvarande om vätgasen kan bli en del av Jönköping Energis värdenätverk kopplat till transporter och lagring av energi.

Jag minns alltså ett tufft och utmanande år, men också ett år med många spännande nyheter för oss som vill bidra till en hållbar framtid! ■

**Fridolf Eskilsson**, vd Jönköping Energi



**04** SOLCELLSPARK PÅ CARLFORS BRUK **07** HÅLLBARHET PÅ RIKTIGT **08** NOTISER **10** HÅLLBAR BYGGNAD  
**12** HOLMGRENS LADDAR **14** SÅ KOMMER DU IGÅNG MED HÅLLBARHETSARBETET **16** FÖRETAGSPANELEN OM HÅLLBARHET  
**18** SÄKER DATATRAFIK MED 545 MIL FIBER! **19** KAPACITET I ELNÄTET **20** TÄVLING – VINN SÄKRINGSKOLLEN



**Ansvarig utgivare:** Jessica Alaniessa Karlsson,  
 Chef Ansvarsområde Kundrelationer, Jönköping Energi.

**Design/produktion:** Concret, Huskvarna. **Foto:** (om inte annat anges) Concret.

**Redaktion:** Concret samt Enheten Marknadsföring och kommunikation  
 Jönköping Energi, Elin Nordström, Linda Svensson och Marie Tigerberg.

**Tryck:** Taberg Media Group, Taberg. **Upplaga:** 2 200 ex.

**Utgivning:** Våren 2021. Citera oss gärna, men ange källan.

*Vår vision:*

**”EN GOD KRAFT FÖR ETT GOTT SAMHÄLLE”**

#### KONTAKT

Jönköping Energi  
 Kjellbergsgatan 3  
 Box 5150,  
 550 05 Jönköping

Tel. 036-10 82 20

kundservice@jonkopingenergi.se  
 www.jonkopingenergi.se

#### MILJÖ

Vi är ett miljöföretag som värnar om vår närmiljö. Vår verksamhet är ISO 14001-certifierad. Blixten är tryckt på Svanenmärkt papper.



#### URSPRUNGSMÄRKNING

Den el vi säljer till våra kunder kommer från förnybara energikällor som vind, vatten och bioenergi.

Gilla oss på Facebook  
 Följ oss på Instagram och  
 Twitter @jonkopingenergi

” Vi blir unika med byggnationen - en av Sveriges första solcellsparker som är privat finansierad. ”

# NYTT LJUS PÅ ANRIKA CARLFORS BRUK





”1936 invigdes kraftstationen med orden nu har vi säkrat elen för all framtid. Riktigt så blev det kanske inte.”

< Joakim Björklund ser en tydlig linje med Carlfors Bruks satsningar för att säkra energin genom århundradena. ”Solenergin kommer att komplettera vattenkraften på ett bra sätt och minska vårt CO<sup>2</sup>-avtryck”.

När bruksmiljön söder om Huskvarna växte fram från slutet av 1600-talet var tillgången på vattenkraft från Huskvarnaån avgörande. Än idag är kraftstationen betydande för Carlfors Bruk. Innan sommaren kompletteras den dessutom med en av Sveriges första solcellsparker som finansieras av ett privat företag.

– Totalt 2 050 paneler som monteras på fundament på fältet intill vår fabrik. Kapaciteten motsvarar årsförbrukningen i 120 villor. Det har alltid varit viktigt för oss att producera så hållbart som möjligt, säger Joakim Björklund, vd på Carlfors Bruk.

En grävmaskin håller på att förbereda för installationen när vi tillsammans med Joakim Björklund och fabrikschef Fredrik Målberg kliver runt på det blivande solcellsfältet. Som ytterligare ett bevis för företagets mångbruk inspekteras vi på avstånd av några Highland Cattle-tjurar som betar på företagets mark runt fabriken.

– Genom ett energinätverk som vi är med i väcktes tanken på solceller för tre år sedan. Först tänkte vi installera på våra fabrikstak, men insåg ganska snabbt att vi ville ha mer yta. På taken kanske vi kunde komma upp i 250 000 kWh. När de nu landade på marken når vi 1,1 MW, berättar Fredrik Målberg.

Ytan motsvarar två fotbollsplaner.

– En relativt lågproducerande, blöt betesmark som tillhör fabriken gjorde att det kändes helt rätt, säger Joakim Björklund.

#### LÅNGSIKTIG ELFÖRSÖRJNING

Bruksmiljön kring byn och Huskvarnaån har månghundraåriga anor. Carlfors Bruk växte fram ur tidigare verksamheter som bland annat innebar tillverkning av pappersmassa.

– Det var ägaren till Ebbes Bruk som tillverkade gjutjärnsdetaljer längre ner längs ån som såg potential att tillverka färg till sina produkter här istället för att köpa dyrt från Tyskland. Han såg till att locka en bronsmästare och några byggmästare från södra Tyskland och började bygga upp fabriken på 1890-talet, berättar Joakim.

Färgpigment var produkten. Och det lever kvar än idag.

– 1927 kom min farfar hit och blev fabrikschef. Då hade verksamheten gått över till metallpigment av aluminium, säger Joakim.


– Din farfar förstod tidigt vikten med egen energiförsörjning och bestämde sig för att skapa el. 1936 invigdes kraftstationen med orden ”nu har vi säkrat elen för all framtid”. Riktigt så blev det kanske inte, men kraftstationen är fortfarande en viktig del av vår kraftförsörjning. Det finns en långsiktighet i investeringarna som jag tycker även avspeglar sig i solcellsparken, säger Fredrik Målberg.

#### FÄRG, JÄSNING OCH SPRÄNGMEDEL

97 procent av bolagets produkter exporteras. Tre produktområden dominerar. Alla med grunden i aluminiumflingor.

– Först har vi flingor som används som pigment i färg, plast, tyg till exempel. Färg som ska glittra på olika sätt. Eller som rostskydd, stora mekaniska konstruktioner som containerfartyg och broar målas ofta med sådan färg, beskriver Fredrik.

Produktområde två är jäsmedel för lättbetong.

– Där fungerar våra aluminiumflingor som bakpulvret i sockerkakan, det vill säga gör så att betongen sväller upp. 





Ytan där 2 050 solpaneler ska monteras är ungefär i storlek av två fotbollsplaner och ligger i direkt anslutning till fabriken.

Sista produktområdet är som energigivare i civila sprängmedel.

– Till exempel när man spränger berg eller liknande. Flingorna ger i detta fall lite extra sprängkraft.

Vi har tagit oss från det blivande solcellsältet in till de stora kvarnarna i produktionen. Enkelt uttryckt är råvaran aluminiumfolie som mals och poleras fram.

– Flingen poleras ut som en liten, liten cornflakes. Du kan inte se dem för ögat, utan de känns som potatismjöl ungefär. Vår styrka är att vi kan polera ut dem väldigt tunna. Och så förser vi dem med beläggning för kundens olika användningsområden.

#### ÅTERBETALD PÅ NIO ÅR

När solcellsprojektet aktualiserades var det naturligt att kontakta Jönköping Energi.

– Det är ju vår energileverantör och vi har ”delad vårdnad” om kraftstationen redan. Vi tog in priser från några andra leverantörer också, men vi kände oss väldigt trygga med att välja Jönköping Energi. Deras erbjudande gav mest för

**” Totalt investerar Carlfors Bruk 6 miljoner i solcellerna. 20 procent finansieras via bidrag från staten. ”**

Joakim Björklund, vd  
och Fredrik Målberg,  
fabrikschef.



pengarna, berättar Joakim Björklund. Totalt investerar Carlfors Bruk sex miljoner i solcellerna. 20 procent finansieras via bidrag från staten.

– Det är en satsning för miljön, för att generera egen energi. Men också för plånboken. Vi räknar med en återbetalningstid på nio år.

– Våra kunder vill se vårt CO<sup>2</sup>-avtryck. Allt vi gör som kan minska detta är såklart en konkurrensfördel. Förra året genomförde vi ett stort värmeåtervinningsprojekt som också bidrar. Vattenkraft, solkraft, värmeåtervinning är alla viktiga miljöinvesteringar som skapar en helhet.

Tillsammans kommer kraftstationen och solcellsparken producera ungefär 2 MW rakt in i vår produktion. Och när vi känner oss redo, kan vi ju alltid bygga ut med fler solceller i framtiden, säger Fredrik Målberg.

– Med dessa satsningar når vi kanske upp i att vara självförsörjande till 20 procent. Och vi kommer alltid att vara öppna för att hitta nya pusselbitar för att höja den siffran. Helt nöjda kan vi ju inte vara förrän vi ”säkrat elen för all framtid” som farfar sa, ler Joakim Björklund. ■

Efter år av småskaliga tester och investeringar hos "early adopters", som det alltid är med ny teknik, börjar nu de hållbara lösningarna etablera sig som värdeskapande alternativ. Solceller är inte längre bara en symbolinvestering för att visa en god vilja, det är för många företag en självklar del och i många avseenden ett krav vid nybyggnation.

# NU ÄR HÅLLBARHET PÅ RIKTIGT!

## FRÅN SYMBOLINVESTERINGAR TILL SJÄLVKLARA VAL

Carlfors Bruk är ett gott exempel. En mångårig och etablerad industri som nu satsar stort på solenergi och som i vår dialog förvånades över att inte fler satsar med tanke på hur god ekonomisk investering kalkylerna visar att det är. Att dessutom bidra till en hållbar miljö är naturligtvis ett stort mervärde.

### SNABBARE TAKT FÖR HÅLLBARA TRANSPORTER

Detsamma gäller för laddbara fordon, det är inte längre en fråga OM Holmgrens ska sälja elbilar, frågan är hur många. Nu börjar det också att röra på sig ordentligt när det gäller tyngre fordon, där det sannolikt kommer att vara många olika alternativ för hållbart bränsle, el för vissa typer av fordon, biogas och vätgas för andra. Här är naturligtvis transportföretagen en stor del, men det är många intressenter som just nu samlar sig och vill samverka runt frågan om hållbara transporter vilket ökar möjligheterna till att vi också kommer att nå fram i en snabbare takt. Det goda samarbetet med NCC och Atteviks

”*Det är när vi rör oss ut i det stora ekosystemet som det blir riktigt spännande.*”

Markus Carpvik,  
Enhetschef Företagsrelationer.



i den nya bilhallen vid Rocksjön belyser också vikten av att alla kan bidra till den hållbara byggnaden och den hållbara staden.

### BALANSERA EFFEKTEN

Än mer intressant blir det när vi kan få ihop hela det här ekosystemet, solceller på byggnadernas tak som kan förse laddbara fordon med el och en smart styrning som samtidigt genererar hållbar energi till det som händer i byggnaden vid rätt tidpunkt. Men det blir ett litet system med begränsade möjligheter så länge energin stannar kvar inom fastigheten. Det är när vi rör oss ut i det stora ekosystemet som det blir riktigt spännande. När vi kan föra samman hela stadens hållbara energiproduktion och dela med oss av vår energi och på så sätt balansera behoven så att var och en inte behöver bygga för den timmen på dygnet när behovet är som störst.

Det här är ingen framtids saga, det här är lösningar som är fullt fungerande idag. Och vi vill vara en möjliggörare och en god kraft i Jönköping. Nu är hållbarhet på riktigt! ■

# INVESTERINGSFRI SOLEL

Funderar du på solceller men vill slippa investering, underhåll och risktagande? Jönköping Energi erbjuder sol till fast pris – från ditt tak.

Vi finansierar, bygger, driftsätter och underhåller solcellerna. Du betalar bara för den el du använder.

- Fast elpris säkrar dina framtida kostnader.
- Nyttja vår långa erfarenhet och kompetens.
- Ta ett synligt steg för klimatet och bidra till att öka andelen lokalproducerad förnybar energi.

Kontakta oss så berättar vi mer!  
företagsmarknad@jonkopingenenergi.se

## FLER **BUSSAR** I JÖNKÖPING BLIR **ELDRIVNA** FULLT UT



” Vid de mest kraftfulla laddpunkterna kan en buss laddas fullt på 10 minuter. ”

I ett omfattande projekt som bland annat fått stöd via Naturvårdsverkets Klimatklivet ersätts nu många av Jönköpings diesalbussar med elbussar. Testprojektet med elbusslinjen från Strandängen till Asecs har fungerat väl och nu kommer samtliga centrala linjer trafikeras av elbussar. Jönköping Energi får en central roll i projektet genom att skapa möjligheter för bussarna att laddas. Totalt handlar det om 10-talet nya laddpunkter för bussar strategiskt placerade utmed de stora busslinjerna. Vid de mest kraftfulla laddpunkterna kan en buss laddas fullt på 10 minuter. Redan i juni 2021 kommer stombusslinjerna 1–4 gå på el fullt ut.

Förutom de tydliga miljöfördelarna med elbussarna i minskade koldioxidutsläpp och minskade partikelutsläpp visar erfarenheterna också att arbetsmiljön för chaufförerna är bättre med minskade vibrationer och buller. Och apropå buller är de betydligt tystare elbussarna också en fördel i stadsmiljön och gör att busshållplatser kan placeras närmare bostäder och verksamheter utan att vara störande för ljudmiljön.

## Hållbara elbilsbidrag — kan du och din verksamhet söka?

Det finns flera olika bidrag att söka för dig som väljer att köpa en elbil och vill underlätta laddningen av denna hemma och på din arbetsplats. Här en kort guide för bidragsform och var du ansöker:

### Ladda-bilen-stöd

För företag och bostadsrättsföreningar som installerar laddpunkter som kommer att användas av boende eller anställda. Stöd söks via Naturvårdsverket.

### Klimatklivet

Ett investeringsstöd från Naturvårdsverket för publika laddplatser. Det vill säga laddplatser som är tillgängliga för allmänheten och står placerade där vem som helst kan ladda bilen.

### Skattereduktion för grön teknik

För privatpersoner som installerar en laddbox. Skattereduktion ges med 50 procent av kostnaden för arbete och material och dras direkt på fakturan. Söks via Skatteverket.

## SOLCELLER NU ÖVER 1 GW

Den installerade effekten för nätanslutna solcellsanläggningar fortsätter att öka. Ny statistik visar att den installerade effekten nu är över 1 gigawatt (GW) efter en ökning på nästan 400 megawatt (MW) under 2020. Samtliga kommuner i Sverige har nu minst en nätanslutna solcellsanläggning. I Jönköping ökade den installerade effekten från 11,9 MW till hela 21,2 MW under förra året.

Akkumulerat vid slutet av 2020 fanns det 65 819 nätanslutna solcellsanläggningar i Sverige, jämfört med 43 944 år 2019. Den installerade effekten på 1 GW producerar lika mycket el per år som en kommun av Lunds storlek använder årligen, eller tillräckligt mycket el för varje hushåll i Sverige att tvätta en tvätt i 60 grader, varannan dag under ett år.

Jönköping Energi erbjuder kundanpassade lösningar för solceller. Alltid med marknadsledande garantier. Lokalt och nära.

Kontakta oss så berättar vi mer!  
[jonkopingenenergi.se/solenergi](http://jonkopingenenergi.se/solenergi)

SOLEN TAR BÄTTRE  
ÄN DU TROR  
I JÖNKÖPING.

Läs mer på  
[jonkopingenenergi.se/solenergi](http://jonkopingenenergi.se/solenergi)



## AMIR FAQIRI ÅRETS GODA KRAFT!

— Jag hade irriterat mig på skräpet på Vätterstranden länge. Men jag insåg att det inte hjälpte att tjura. Hur kunde jag agera istället. Så jag började plocka. Det var enkelt, jag tog på mig ett par plasthandskar och tog med en påse och satte igång.

Mitt projekt handlar inte om att plocka skräp, utan att inspirera andra och försöka ändra beteenden, säger Amir Faqiri som för sitt initiativ Keep JKPG Clean tilldelats Jönköping Energis pris Årets goda kraft.





# VÅRT BIDRAG TILL FN:S GLOBALA MÅL

Jönköping Energis verksamhet bidrar till många av de globala målen genom vår produktion av lokal och förnybar energi, hållbar avfallshantering och infrastruktur för energi och fiber. Vi utvecklar också solcellslösningar, laddningsmöjligheter för elbilar och elbussar. Vår sponsring av många olika aktiviteter och initiativ bidrar också till en hållbar stad. Med vårt uppdrag i fokus bidrar vi främst till följande fyra mål:



FOTO: JÖNKÖPING ENERGI

## 100 procent

Med god marginal har Jönköping Energi redan år 2020 uppfyllt regeringens bredbandsmål, som innebär att 98 procent bör ha tillgång till bredband om minst 1 Gb/s år 2025. Under 2021 kommer 100 procent av de som beställt vara inkopplade och alla har möjlighet att beställa snabbt bredband i Jönköpings kommun.

## INTRESSERAD AV VÄTGAS?



FOTO: GETTY

Just nu undersöker Jönköping Energi, på uppdrag av våra ägare, möjligheten att utveckla vätgas i Jönköping. Inledningsvis undersöker vi vilken marknad och vilket intresse det finns att tanka vätgas i vår region. Ambitionen är att starta ett vätgasprojekt tillsammans med intresserade kunder.

Är ditt företag intresserade?

Läs mer och kontakta oss via [jonkopingenergi.se/vatgas](http://jonkopingenergi.se/vatgas)

## MILJÖSMART FJÄRRVÄRME

Endast 1,7 procent av Sveriges koldioxidutsläpp kommer från uppvärmningen av våra bostäder och lokaler. En viktig anledning till det är att fjärrvärmens vuxit.

Sedan 1990 har leveransen av fjärrvärmens vuxit med 70 procent och samtidigt har värmeföretagen (som Jönköping Energi till exempel) minskat sina utsläpp med 24 procent tack vare ökad användning av förnybara bränslen.

## ÅRET I KORTHET 2020





**NCC - ATTEVIKS - JÖNKÖPING ENERGI**  
**STARKT SAMARBETE**  
**FÖR EN HÅLLBAR BYGGNAD**

Som besökare upplever du framför allt Atteviks nya bilhall som toppmodern med virtuella showrooms, digitala skärmar och generösa möjligheter att ta del av bilarnas tillval och nyheter. Bakom all yta ligger det en noga utvald strategi för att bygga hållbart.

– I det arbetet skulle jag vilja framhålla samarbetet mellan Atteviks, NCC och Jönköping Energi som det centrala. Alla parter har verkligen bidragit med smarta inspel och lösningar genom hela processen, säger Andreas Saltin, affärschef NCC Building Sverige.

**S**olen skapar läckra skuggspel över den nya byggnaden vid Rocksjöns strand. Stora fönsterytor möter spännande riktningar av plåt-detallier. Bilhallen mäter in på över 4 000 kvadratmeter fördelat på två våningar. På det nya parkeringshuset intill har trä fått dominera synintrycket.

– Jönköping Energi har varit delaktiga i många delar genom projektet. Fjärrvärme och fjärrkyla för komforten i fastigheten, liksom fiber för datatrafiken såklart. Men den stora utmaningen har varit att skapa tillräcklig kapacitet i elnätet – en modern bilhall behöver kapacitet för många laddboxar till elbilar, berättar Claes Hallin, platschef på NCC.

– I det här fallet ledde det faktiskt till att ett extra, separat ställverk har integrerats på ett snyggt sätt i parkeringshuset och säkrar kapacitetskraven, säger Andreas Saltin.

#### EL ISTÄLLET FÖR DIESEL

Kraven att bygga hållbart har de senaste åren intensifierats.

– Klimatsmarta lösningar efterfrågas i allt större utsträckning av våra kunder och är en viktig del i vår affär. Byggbranschens miljöpåverkan är stor vilket gör att vi har ett stort ansvar och en viktig roll i att bidra till ett mer hållbart samhälle.

**”Hållbart för dem som använder byggnaden och lever i dess närhet.”**

– Genom att föreslå hållbara alternativ i varje del i byggprocessen vill vi inspirera och visa vägen framåt, vi kallar det för ”Klimatresan”. Från inledande planering med klimatberäkningar, till materialval och cirkulärt byggande där material som blir över eller anses fullt funktionsdugligt vid rivning återbrukas. Vidare till själva byggprocessen där vi optimerar transporter, energieffektiviserar byggprocessen med rätt utrustning och säkrar en god arbetsmiljö. Och slutligen den färdiga byggnaden som ska fungera hållbart för dem som använder den och lever i dess närhet.

Den i allt högre grad elektrifierade maskin- och verktygsparken är en viktig faktor för delen att energioptimera byggarbetsplatsen.

– Både i form av minskade utsläpp från dieselaggregat och liknande till att bullernivån har sänkts. Faktiskt så mycket ibland att vi måste vara noga med att upplysa om att arbete pågår – elverktygen och -maskinerna blir nästan för tysta ibland, ler Claes.

#### FRAMTIDA ANPASSNINGAR

Atteviks nya hall har varit inflyttad i några månader nu.

– Intrimning av värme, ventilation och drift pågår i viss mån fortfarande. När

## NY TJÄNST: EL, VÄRME & INTERNET TILL DITT BYGGE

Inom kort lanserar Jönköping Energi en ny tjänst för dig inom byggsektorn. Beställ allt på en och samma gång. Allt för att ditt projekt ska löpa på så smidigt som möjligt.

En förutsättning för effektiv byggnation är att el, värme och internet finns på plats inför byggstart. Nu kan du beställa samtliga tjänster av oss på Jönköping Energi. Praktiskt paketerat.

#### FÖRDELARNA ÄR BLAND ANNAT:

- Samordning och effektivitet under byggprocessen ökar för alla parter.
- En kontakt för leverans och felavhjälpling av flera tjänster.
- Hög tillgänglighet i våra tjänster och om fel uppstår har vi kort inställelsetid.
- Kort uppsägningstid.

Beställ  
enkelt direkt på  
webben!

Läs mer på [jonkopingenergi.se/bygg](http://jonkopingenergi.se/bygg)

det kommer till miljömässiga fördelar bidrar såklart fjärrvärmens och fjärrkylan, säger Andreas Saltin.

Han betonar också att byggnaderna kan ställas om och anpassas i form av nya ytor om behoven skulle förändras. För parkeringshuset gäller att det är förberett för att kunna byggas på med fler våningar för till exempel kontor och bostäder.

– Du ser ju hur vacker utsikten är här. Kommer du upp några våningar till ser du tre sjöar från din balkong, säger Andreas Saltin.

– Hållbarhet är ju också att planera långsiktigt. Bygga fastigheter som kommer att finnas länge och kan anpassas efter framtida behov. ■

# HOLMGRENS LADDAR

Var tredje nybil som säljs på Holmgrens Bil är laddbar.

– Det är själva grunden till att vi totalt det senaste året installerat omkring 70 laddare och investerat över 2 miljoner kronor i laddlösningar på våra anläggningar runtom i landet, berättar Andreas Ek, fastighetsansvarig på Holmgrens Bil.

Bara på anläggningen i Jönköping finns det nu nära 40 laddplatser som Jönköping Energi levererat.

– 18 i garaget för våra demobilar. 13 på parkeringen som är fria för våra besökande kunder att ladda gratis ifrån och så 7 i leveranshallen så att vi alltid levererar ut fulladdade bilar, berättar Andreas.

Kundvård är ett motiv till satsningen.

– Både att du som kund kan passa på att ladda bilen kostnadsfritt vid ett besök hos oss, men också att vi alltid efter till exempel en service kan erbjuda fullt laddade batterier.

## SÄKRA LADDMÖJLIGHETER

Samtliga märken som Holmgrens Bil saluför har laddbara modeller i sitt sortiment.

– Det påverkar såklart också. Vi ser bara i år att samtliga våra märken presenterar nya laddmodeller. Det blir också ett allt vanligare krav i avtalen från våra märken – vi ska kunna erbjuda säkra laddmöjligheter. Med betoning på just säkra.

– Där har du ytterligare en kravställare, försäkringsbolagen accepterar inte laddning i

Andreas Ek, fastighetsansvarig på Holmgrens bil bakom en av höstens stora nyheter från BMW: iX3 – en ren elbil med räckvidd upp till 60 mil. Prislappen efter klimatbonus landar på strax under 700.000 kr.



# FÖR FRAMTIDEN



## Ladda bilen med rätt utrustning

Beställ Jönköping Energis lösning för elbilsaddning till företag, fastighetsägare och bostadsrättsföreningar. Fördelarna är bland annat:

- Laddare från marknadsledande leverantörer.
- Passar alla laddbara bilar på marknaden.
- Helhetslösning – från rådgivning, till installerad laddare, löpande service och underhåll.
- Automatisk uppdatering av laddarens mjukvara.
- Du bestämmer vem som får tillgång till dina laddare.
- Rättvist – alla betalar för sin egen användning.
- Minimal administration – vi sköter fakturering.
- Ange själva priset per kWh mot användarna.
- En lösning som kan växa i takt med att du behöver fler laddare.
- Tillgång till Sveriges största publika laddnätverk via Bee.

” Vi tittar redan nu på att installera de kraftfulla så kallade DC-laddarna. ”

vanliga eluttag med tanke på risken för överhettning och brand.

### REDAN PLANER PÅ FLER

Naturvårdsverket beviljade stöd för Holmgrens investeringar.

– Det motiverar investeringen ytterligare. Antingen stöd upp till 50 procent eller maximalt 15 000 kronor per laddare.

För dagen beskriver Andreas att behovet är säkrat.

– Men redan nu tittar vi på installation av DC-laddare (150–300 kW istället för 22 kW) på ett flertal av våra anläggningar. Detta för att möta upp de allt kraftfullare batterierna som sitter i de kommande modellerna som till exempel BMW iX, en ren elbil i storlek med X5 som kommer till hösten.

Kraven på bra ledningar in ökar med dessa. Men vi har i det här arbetet tagit höjd för fler laddplatser så fort vi ser behovet. ■



### Antalet elbilar ökar

- Antal laddbara bilar i Jönköpings län: 5 006.
- Antal laddbara bilar i Sverige: 199 825.
- 69 procent av de laddbara bilarna är laddhybrider (el+diesel eller bensin) och 31 procent är rena elbilar.
- Laddbara bilar utgör 4 procent av det totala antalet personbilar.
- Tillväxten det senaste året har varit 78 procent.
- Prognosen är att 2030 kommer det finnas 2,5 miljoner laddbara fordon i Sverige.

KÄLLA: ELBILSSTATISTIK.SE

## JÖNKÖPING ENERGI TIPSAR:

# SÅ KOMMER DU IGÅNG MED HÅLLBARHETSARBETET

1. Inledningsvis behöver ni bestämma vad som är väsentligt för er att följa upp.
2. Börja räkna på era klimatutsläpp, till exempel energiförbrukning.
3. Utmana er och sätt mål för verksamheten.
4. Prata om målen för att skapa engagemang.
5. Följ en vedertagen standard så att resultat är jämförbara, enhetliga och kommunicerbara.

När organisationen ska sätta klimat- och hållbarhetsmål, titta framåt och se vad målen kan bidra till. Bygg istället dina mål på investeringens lönsamhet framåt. Det vill säga tänk igenom konsekvensen av valen ur ett större perspektiv.

### TILL EXEMPEL:

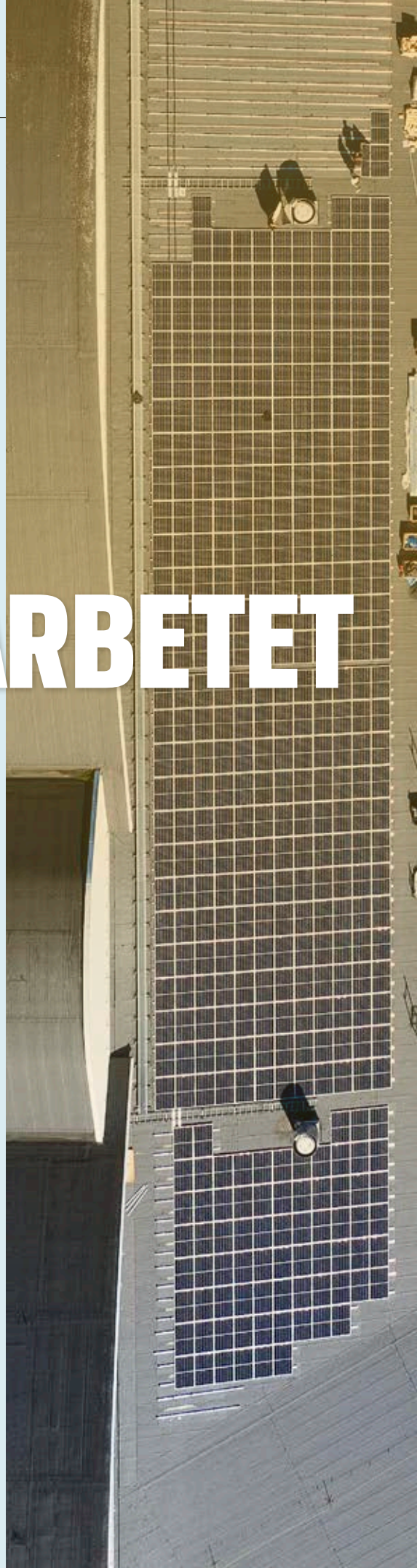
- Investerar jag i solceller kommer jag bidra med förnybar el till elsystemet.
- Investerar jag i en elbil kommer jag (troligen) att ersätta en diesel/bensinbil.
- Investerar jag i fjärrvärme till min byggnad kommer jag bidra till att min värmeförbrukning även ger mer el till elsystemet (kraftvärme) och att undvika att avfall hamnar på deponi.
- Investerar jag i utrustning som förbrukar mer el, framförallt vintertid när det går åt mer el, så kommer mer el att behöva produceras med fossila bränslen i Europa.

### SÅ GÖR JÖNKÖPING ENERGI SIN HÅLLBARHETSREDOVISNING

Som grund för att redovisa hur vi på Jönköping Energi arbetar med hållbarhet så använder vi oss av en vanligt förekommande standard som heter GRI – Global Reporting Initiativ. Vi utgår från de hållbarhetsfrågor som är mest väsentliga för vår verksamhet, som har tagits fram tillsammans med våra viktigaste intressentgrupper och ledningen på Jönköping Energi.

Vår verksamhet har också hållbarhetskrav i Årsredovisningslagen att förhålla oss till, och lyfta de prioriterade områdena som finns i den.

Jönköping Energi är certifierade enligt ISO 14001 som också är en viktig del i vårt hållbarhetsarbete.



### EXEMPEL PÅ METODER ATT BERÄKNA KLIMATPÅVERKAN:

GHG-protokoll, en metod där verksamhetens utsläpp beräknas. Både direkta utsläpp inom verksamheten, men också utsläpp som verksamheten orsakar på annan plats. Till exempel genom sitt avfall, sina inköp eller underentreprenörer.

Redovisar hållbarhet enligt GRI Global Reporting Initiative är en internationell oberoende standardorganisation som hjälper företag, regeringar och andra organisationer att förstå och kommunicera deras effekter på frågor som klimatförändringar, mänskliga rättigheter och korruption m m.

### VARFÖR EN HÅLLBARHETSREDOVISNING?

Hållbarhetsredovisningen är ett viktigt sätt för oss att samla ihop det vi gör inom Jönköping Energi som bidrar till social, ekonomisk och ekologisk hållbarhet. Redovisningen ska spegla den utveckling vi gör, men också vilka utmaningar vi och vår bransch ställs inför. Redovisningen hjälper oss att rikta blicken mot de frågor vi behöver fokusera lite extra på det kommande året, för att förbättra oss. Det viktigaste är inte att en rapport ska tas fram, utan att arbetet bidrar till ständiga förbättringar i verksamheten. Det är allt viktigare för företag att beskriva och förklara hur de hanterar de utmaningar som de ställs inför på vägen mot ett mer hållbart samhälle.

#### TIPS:

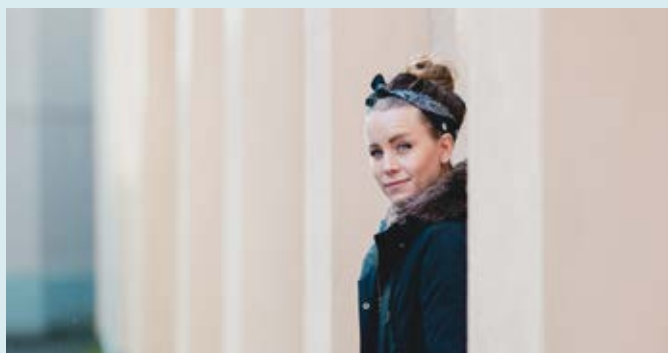
På Jönköping Energi tar vi även fram en kortversion av Hållbarhets- och årsredovisningen, där vi samlar snabba fakta om vad som hänt under året, för att göra informationen lättillgänglig för kunder och medarbetare.

På [jonkopingenenergi.se/hallbarhet](http://jonkopingenenergi.se/hallbarhet) hittar du vår Hållbarhetsredovisning.



# FÖRETAGSPANELEN SVARAR ... ... PÅ TRE FRÅGOR OM HÅLLBARHET

Ett belysningsföretag, ett konsultföretag inom IT, ett tryckeri och ett klassiskt möbelföretag. Alla fyra på olika sätt med hållbarhet i vardagen som fokus. Känner du igen dig i hur din organisation arbetar med hållbarhet?



**Julia Runfeldt,**  
*Marknadschef Spot On*

## Har ni satt upp mål för ert klimat- och hållbarhetsarbete?

– Ja innan pandemin hade vi ett mål att vara helt klimatneutrala år 2022. Då hade vi till exempel en policy att vi alltid åkte tåg eller om möjligt samåkade bil, vi såg över våra bilavtal och premierade el/hybridbilar, köpte alltid ekologisk frukost och mat till möten och så vidare. Eftersom vi är ett konsultbolag har vi svårt att påverka så mycket annat då det inte finns fabrik eller tillverknings skruva på.

Idag när många av oss jobbar hemma och dessutom tar alla möten via teams har vi fått pausa och omvärdera dessa mål något. Vi håller just nu på med ett arbete att definiera hur vi kan agera så hållbart som möjligt och vara framtidens arbetsplats – både gällande miljö och arbetssituation.

## Ge exempel på hållbarhetsåtgärder som är extra aktuella för er just nu?

Vi jobbar med erbjudanden om personalcyklar vilket vi hoppas

göra att många väljer cykel kortare sträckor.

Vi hjälper våra kunder att skapa hållbar och miljövänlig e-handel genom att optimera allt från köp till returer.

Vi återanvänder och säljer vidare alla datorer och mobiler som vi byter ut. I vår verksamhet krävs viss prestanda, men det innebär inte att de inte skulle fungera för studenter eller för de som bara behöver en dator för hemmabruk.

## Hur arbetar ni med att förankra arbetet i organisationen?

– Vi jobbar målstyrt per år och kvartal med ett verktyg som heter OKR (Objective Key Result) som används mycket av till exempel Google och andra bolag och syftar till att öka transparens i hela bolaget. Det innebär att om bolagets mål är att vi skall vara klimatneutrala vid en viss tidpunkt så kan jag som privatperson också känna mig delaktig och ta fram lösningar och aktiviteter som passar i min tjänst och vardag för att nå dit.



**Mattias Bjursell,**  
*vd TMG Tabergs*

## Har ni satt upp mål för ert klimat- och hållbarhetsarbete?

– Våra hållbarhetsmål för 2021:

- 100 % miljömärkt papper till tryckeriverksamheten.
- Minska tryckerispillet till under 25%.
- Minska transporter från grossist till våra enheter inom Taberg Media Group med 10%.
- Inför ClimateCalc® ett verktyg för att beräkna koldioxidavtryck för både företaget och ett specifikt tryckmaterial.

Verktyget gör det möjligt för oss att ge kunderna råd om exempelvis papperskvaliteter som ger ett lågt koldioxidavtryck. Dessutom kommer vi kunna erbjuda våra kunder att koldioxidkompensera för varje enskilt tryckjobb.

## Ge exempel på hållbarhetsåtgärder som är extra aktuella för er just nu?

– Pandemin har inneburit utmaningar för organisationen och gör att hållbarhetsfrågan mer än

vanligt handlar om att säkra den långsiktiga ekonomiska hållbarheten för att kunna erbjuda en trygg arbetsplats för de anställda. Vi ser över vår pappershantering. Det har bäring både på mängden tryckerispillet och på våra transporter från grossist. Vi arbetar också med att hålla nivåerna på kemikalier på en låg nivå. Det främjar både miljön och arbetsmiljön för de anställda.

## Hur arbetar ni med att förankra arbetet i organisationen?

– Hållbarhet innebär att ta ansvar för helheten – miljömässigt, socialt och ekonomiskt. Då är det viktigt att processerna är tydliga i organisationen så att alla får de bästa förutsättningarna för att göra ett bra jobb. Vi har ett aktivt miljöarbete och har varit Svanen, FSC och ISO 14001-certifierade sedan 2014. För ett år sedan certifierade vi också den grafiska produktionen enligt ISO 12647 (CGP). Att vi har ett systematiskt förbättringsarbete är både viktigt för oss och för våra kunder.





**Johan Hofman,**  
*Logistikchef Elektro Elco AB*

#### Har ni satt upp mål för ert klimat- och hållbarhetsarbete?

– Vi har två fokusområden för klimat och hållbarhetsarbete: Aktivt jobba med klimatpåverkan gällande godstransporter och tjänsteresor under 2021 samt att vi fokuserar på att växa med kvalitet och hållbarhet i produktutbud och våra processer.

#### Ge exempel på hållbarhets- åtgärder som är extra aktuella för er just nu?

Vi har tillsammans med våra leverantörer och speditörer utvecklat en rutin för att göra transportkonsolideringar när vi importerar gods ifrån Asien, vi samsänder gods ifrån flera olika leverantörer och nyttjar utrymme och volym i containers betydligt bättre. Detta ger oss främst en mindre total miljöpåverkan men även en besparing på inlandstransporter i färre dragkostnader.

I samband med att Covid-19 kom har vi även sett fördelar i hur vi möter våra kollegor, kunder och leverantörer digitalt. Vissa möten funkar minst lika bra digitalt som att träffas. Dessa digitala kanaler

påverkar ofta klimatpåverkan till det bättre, till exempel när vi inte reser till ett möte. Vi lär oss att använda tekniken vid rätt tillfällen men tror fortfarande på möten med människor när detta känns tryggt och säkert igen framöver.

#### Hur arbetar ni med att förankra arbetet i organisationen?

– För oss är det viktigt att vi långsiktigt bidrar för mindre klimatpåverkan och att vi har en kultur som även andas hållbarhetsfokus. Det börjar med ett engagemang ifrån ledningen där vi har gjort analyser på vad våra intressenter tycker är prioriterade områden inom hållbarhet, nästa steg är att sätta riktningen med fokusområden under en period på till exempel 1–2 år. Sen behöver varje avdelning med dess chefer och medarbetare bearbeta och ta fram aktiviteter hur de kan påverka, litet som stort inom dessa områden. Dessa aktiviteter synkas sedan i ledningsgruppen så att aktiviteterna gemensamt kommer nå våra uppsatta mål gällande hållbarhet. Det är viktigt att alla känner sig involverade och kan bidra.



**Andreas Wadskog,**  
*vd Karl Andersson och Söner*

#### Har ni satt upp mål för ert klimat- och hållbarhetsarbete?

– Hållbarhetsarbete är inte något nytt för oss. Grundaren Karl Andersson lovade redan 1898 "att endast tillverka välgjorda och hållbara möbler". Den formuleringen är viktig och bärande del i vår affärsidé. Målet är att hela tiden förbättra vårt dagliga arbete. De senaste tjugo åren har intensifierat vårt hållbarhetsarbete. Några av de större investeringar vi har gjort är att byta uppvärmning från elda med olja till fjärrvärme från Jönköping Energi, investerat i nya ventilationsanläggningar som tar vara på returvärme samt installerat solceller som ger oss cirka 10 procent av vår elförbrukning. Men även de små stegen är viktiga som till exempel källsortering, ta bort plastmuggar och återanvända packmaterial. Vi arbetar uttalat resursnålt, med FSC eller PEFC-certifierat trämaterial. Använder oss så ofta vi kan av lokala leverantörer som minskar transportavstånd. Vi certifierar alla våra möbler enligt Möbelfakta – som är en certifiering som innehåller tre delar, kvalitet, miljö och socialt ansvar.

” *Några av de större investeringar vi har gjort är att byta uppvärmning från elda med olja till fjärrvärme.* ”

#### Ge exempel på hållbarhets- åtgärder som är extra aktuella för er just nu?

– Återbruk eller cirkulära flöden är generellt mycket aktuellt i vår bransch där vi ser en ökad efterfrågan.

Att redan i designprocessen förbereda att möbelen ska kunna återbrukas.

Att fortsätta ta de små stegen mot en mer hållbar framtid.

#### Hur arbetar ni med att förankra arbetet i organisationen?

– Att dagligen arbeta med återbruk och källsortering är en del i miljöarbetet, men även att informera och ha en ständig dialog på våra vecko- och månadsmöten är en viktig del. ■



# SÄKER DATATRAFIK MED 545 MIL FIBER!

– Med över 545 mil fiberkabel och totalt över 40 000 anslutningar når vi idag ut till alla hörn i kommunen. Alla privatkunder som har önskat fiber har nu blivit anslutna. Nu riktar vi fokus mot att utveckla nätet i de industri- och företagstäta delarna av stad och landsbygd, berättar Mats Lagervall, optonätchef på Jönköping Energi.

## Tre bra anledningar till företagsfiber

1. Högre kapacitet än andra lösningar som till exempel mobilt bredband – 3G, 4G, 5G. Kapaciteten med fiber för att överföra data är praktiskt taget obegränsad.

2. Mycket hög driftsäkerhet, du slipper tänka på om uppkopplingen mot Jönköping Stadsnät fungerar eller ej.

3. Jönköping Stadsnät Wetternet är ett lokalt nät, med lokal driftspersonal på plats.

**S**jälva grunden i fibernätet är lagd, det som nu görs är finjusteringar, optimering av nyckelpunkter samt såklart gräva fram till fastigheter

– Vi lägger just nu en extra kabel till Visingsö. En av få punkter i nätet som inte har haft full redundans, det vill säga säkrad med två kablar om en av dem skulle fela. En viktig del för driftsäkerheten för våra kunder på Visingsö, berättar Mats. Och apropå driftsäkerheten framhåller Mats fördelarna med den lokala närvaron.

– All vår personal bor, lever och verkar i området. Det ger en närhet och kunskap om nätet som är ovärderlig.

Kontaktar du oss behandlar vi alltid ditt ärende nära dig och din verksamhet. Att dessutom kombinera denna närhet med våra större nationella samarbeten gör att vi kan erbjuda lösningar som är små och nära för den som behöver det och mer övergripande och nationella för de företag som önskar det.

## VIKTIG NYCKEL FÖR HEMARBETE

Den omfattande utbyggnaden av stadsnätet har haft en central roll under pandemiåret.

– Hade vi tvingats jobba hemifrån bara för 5–10 år sedan hade vi inte haft alls samma möjligheter. Att så många har säkra och snabba fiberuppkopplingar hemma har möjliggjort hemarbete även för dem som har krav på mycket data- trafik. Tänk bara på hur digitala möten hade fungerat med en svajig uppkoppling som kommer och går.

Många stora företag, organisationer och fastighetsägare har varit uppkopplade sedan länge. Nu märks efterfrågan även från mindre företag och verksamheter.

– Det kan vara frisören, eller grönsaksförsäljaren som klarat sig bra med mobila lösningar. Men som nu vill säkra sina betal lösningar, ha störningsfri uppkoppling och kanske erbjuda sina kunder gästnätverk. Vi har lösningarna både för det små- och storskaliga, alltid tryggt förankrat i förutsättningarna som finns här i Jönköping, säger Mats Lagervall. ■

## Anslut din verksamhet till fiber – så här gör du!

Är dina lokaler anslutna till Jönköping Stadsnät Wetternet kan du redan idag beställa tjänster från våra tjänsteleverantörer. Är lokalerna inte anslutna måste du göra en beställning för fiberanslutning, denna kan du som företagare göra eller din fastighetsägare.

Kontakta oss så hjälper vi dig med en lösning som passar ditt företag.



FOTO: ANNA HÅLLÅNS

## HALLÅ DÄR, INGER NISS, AFFÄRSOMRÅDESCHEF ELNÄT OCH STADSNÄT PÅ JÖNKÖPING ENERGI: RÄCKER KAPACITETEN I JÖNKÖPINGS ELNÄT?

– Det raka svaret är Ja! Kapaciteten i nätet i Jönköping är god och vi har lång historia av att jobba långsiktigt för att förstärka och utveckla nätet. I kombination med att vi i ett omvärldsperspektiv har låga tariffer borde vi vara ett attraktivt område för etablering av företag.

Elbrist, energibrist och kapacitetsbegränsningar var ju ett ämne som diskuterades flitigt under de kalla perioderna den här vintern.

– Elbrist har fått många att tro att vi har för liten elproduktion i landet. Så är det inte. Det är kapaciteten i Sveriges elnät som vid stora kapacitetstoppar är begränsad. Det blir helt enkelt fullt i huvudledningarna som transporterar el genom landet. Stamnätet hänger ihop från norr till söder och där finns stora utmaningar nationellt för att utveckla ett av världens faktiskt äldsta stamnät. Just för Jönköpings del ser det dock ljus ut:

– Givetvis är vi beroende av det nationella stamnätet – men i ett lokalt perspektiv ligger vi långt framme både i vårt lokala nät och i regionnäten runtomkring oss. Vi arbetar förebyggande, förstärker och utvecklar elnätet inte bara för dagens utan också för morgondagens kravbild, säger Inger Niss.

### TIDIG DIALOG

Sedan drygt ett år tillbaka pågår projekt Elnät 2030.

– Vi utgår från de nationella färdplaner för utbyggnad som finns och skapar simuleringar för att se hur vi ska planera och bygga ut vårt nät. I det arbetet är till exempel om-



FOTO: JÖNKÖPING ENERGI

rådet kring Torsvik/Stigamo prioriterat. Här gör vi stora förbättringar av nätet för att kunna möjliggöra etablering av industri, skapa laddplatser för logistik med både bil och lastbil. Alltså en anpassning till verksamheterna som dominerar nu och som vi ser ökar inom det området.

Om ett företag nu ser sig om efter etableringsort och

sneglar på Jönköping – vad är ditt råd?

– Utifrån ett kapacitetskrav i elnätet finns inga hinder för nyetableringar eller expansion av befintlig verksamhet. Ett bra tips är dock alltid att föra en dialog med oss i ett tidigt stadium så att vi kan hitta så bra och väl anpassade lösningar för verksamheten som möjligt. ■

## ELPRISKOLLEN MED CARL DOHLSÄTER, ENHETSCHEF ELHANDEL

Energimyndigheten summerar ett extremt år 2020 i sin årskrönika, med stora förändringar och turbulens. Bland annat har Covid-19 gett upphov till en minskad efterfrågan på energi där framför allt kol och olja har drabbats av stora minskningar i efterfrågan. Förnybara kraftslag som vind och sol har ökat.

### Hur har detta påverkat mig som kund till Jönköping Energi?

– Under 2020 hade vi under sommaren bland de lägsta elhandelspriserna på 20 år till följd av hög fyllnadsgrad i de nordiska vattenmagasinen. Detta tillsammans med en mycket mild inledning av 2020 gjorde att elpriserna bottnade. Så sammantaget har det inneburit låga energipriser under 2020.

### Våren är här och sommaren närmar sig, vad rekommenderar du att jag som företag gör?

– Prognosen pekar på fortsatt låga priser. Det råder stor osäkerhet hur Covid-19 kommer att påverka framåt. Vi har även fortfarande ett överskott av vatten i vattenmagasinen, där kan en vändning till underskott gå snabbt och priserna kan då snabbt stiga.

Vår rekommendation till företag



är att hitta en policy hur man vill förhålla sig till elmarknaden. Det krävs en långsiktig tanke med elinköpet och speciellt i de fallen där elkostnaden är en betydande del av produktionskostnaden. Kontakta oss så hjälper vi till att se över den viktiga balansgången mellan risk och säkerhet.

### Vad ser du i spåkulan?

– Framtidens elmarknad är redan här. Vi har ett stort väderberoende effektöverskott i norra Sverige som hänförs till den enorma utbyggnaden av vindkraft. Vi har ett ökande effektbehov i södra Sverige där många städer har problem med expansion på grund av att det inte finns någon kapacitet i elnätet. En stor utmaning ligger i att skapa förutsättningar för kraftöverföringen från norr till söder. För Jönköpings del ser vi dock inte dessa kapacitetsbrister varför vi har ett bra läge när det gäller att få framförallt företag till kommunen. Jag skulle faktiskt gå så långt att kalla det för en guldsits.

# TÄVLING

## HÅLLBARHET I VARDAGEN

### VINN "SÄKRINGSKOLL"

VÄRDE CIRKA 9 000 KR

Vad gör din organisation för aktiva åtgärder i ert hållbarhetsarbete?

Vad fokuserar ni i vardagen?

**Skicka ditt bästa hållbarhetstips** för företag och organisationer till

**[jonkopingenergi.se/sakringskoll](http://jonkopingenergi.se/sakringskoll) senast den 31 maj**

så har du chans att vinna "Säkringskoll" på din fastighet.

#### DET HÄR ÄR TJÄNSTEN SÄKRINGSKOLL

Har ni för stor säkring betalar ni för hög nätavgift. Med vår tjänst Säkringskoll mäter vi fastighetens elanvändning och kontrollerar om faserna är jämnt belastade.



#### SÅ GÅR DET TILL:

1. Identifiering av mätpunkter.
2. Installation av mätutrustning vid huvudsäkring.
3. Mätning under överenskommen period.
4. Skriftlig rapport med graf som visar effektuttag.

#### FÖRDELAR:

- Lägre elkostnader.
- Jämnare fasbelastning.
- Ökad kunskap om elanvändningen i fastigheten.



Trevlig läsning från Jönköping Energi, en god kraft för ett gott samhälle.